

2001. 8

•

□.		7
1.		9
2.		10
3.		11
4.	.	15
□.		19
1.		29
가.		31
.		32
(1)		32
(2)		36
(3)		37
.		38
(1)	가	39
(2)	가	43
.	가	49
.		51
(1)		51
(2)		53
(3)	(P-Note)	54

(4)		54
.		55
.		56
(1)		57
(2)		58
(3)		59
(4)		60
.		60
(1)		61
(2)		62
(3)		62
.		64
.		65
.		67
.		67
.		67
.		68
.		70
(1)		70
(2)		71
.		72
.		73
(1)		73
(2)		73
(3)	가	74
(4)		75
(5)		75
(6)		75
.		76

.		76
.		77
.		78
(1)		80
(2)		81
(3)		81
(4)		82
(5)		82
(6)		82
(7)		83
.	가	(-) 83
.		(-) 83

2. 85

가.		87
(1)		89
(2)		90
(3)		91
(4)		92
(5)		92
(6)		93
.		93
.		95
.		96
.		96
(1)		97
(2)		102
(3)		103

(4)		104
(5)		105
(6)		106
.		106
.		108
.		108
(1)		109
(2)		109
(3)		109
.		110
.		110
.		111
.		112
.		112
(1)		112
(2)	가	112
(3)		113
(4)		114
(5)		114
(6)		114
(7)		115
.		115
(1)		116
(2)		116
(3)		116
(4)		116
(5)		117
(6)		117
(7)		117

	.	가	(-)	117
3.				119
	가.			122
	(1)			122
	(2)			125
	.			126
	(1)			126
	(2)			128
	(3)			128
	(4)			128
	.			129
	.			129
	(1)			130
	(2)			130
	(3)	가		130
	(4)		가	133
	(5)	가		133
	(6)			133
	.			134
	.			134
	.			134
4.				137
	가.			139
	.			141

< >

1. < 4-1>

159

2. 189

3.

< 4> 215

4.

< 5> 227



1.

,

.

.

.

,

,

가

가

.

가

.

.

가

가

가

가

가

가

2.

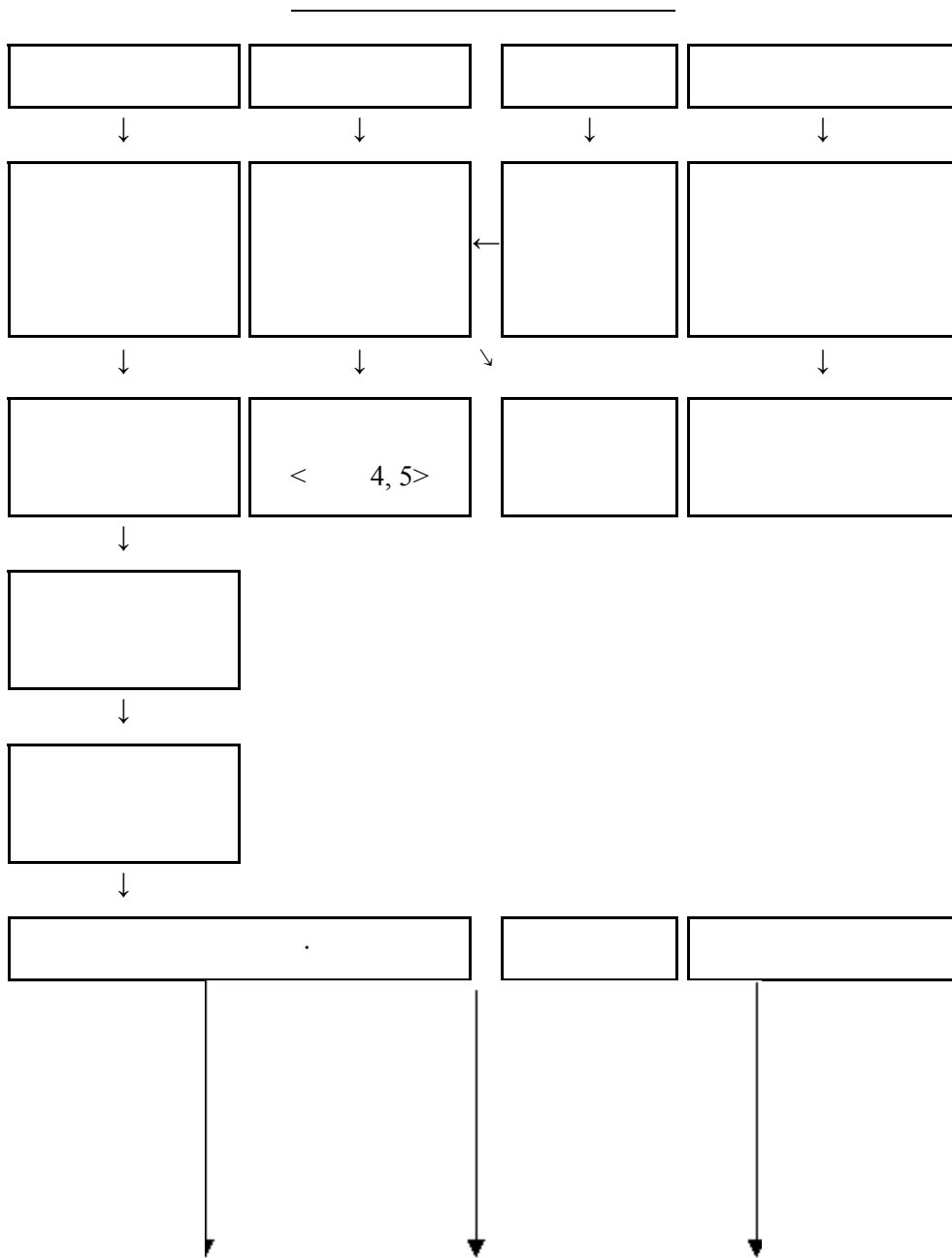
가

가

가

가

가



3.

가.

가

「 」 「 」

가

가

가

가

가

가

가

가

가

1

가

가

가

가

가

가

가

가

가
가

5 가

() ,

()

() ,

()

가

가

가

해외환거래은행



국내외국환은행



고객

|

|

()

(Our a/c)

()

()

(Their a/c)

(元) (Actual a/c)

(元) (Shadow a/c)

(Reconcilement)



가 .

4. .

(NFA)

가

10

.(
)

가.

(居所)가

()
() .

○ 2

○ (, ,)

○ 2

○ 가

3

.

가

(

)

○

○ 6

○

6

6

.가

가

(, ,)

○

○

○

○

○

가

(非稅出資金機關).

□

「 」 「 」

(

)

「 」

< >

24

「 」

가

1

가

「

」 ，

， ，

가

.

，

가

.

가

“

< 4>

”

「

」

.

()

I.

1.

2.

가.

.

.

3.

가.

가

.

가

4.

가

가.

가

.

가

5.

가.

.

.

.

(P-Note)

6.

7.

가.

.

.

.

8.

가.

.

.

9.

10.

11.

12.

13.

14.

15.

가.

.

(1)

(2)

16.

17.

가.

.

. 가

.

.

.

18.

19.

20.

21.

가.

(1)

(2)

(3)

.

(1)

.

(1)

(2)

(3)

.

(1)

(2)

(3)

.

22.

가.

.

.

(1)

가

(2) 가

.

.

.

.

23. 가 (-)

24. (-)

2.

1.

가.

.

.

.

.

.

2.

3.

4.

5.

가.

.

.

.

.

(1)

(2)

.

6.

() (-)

() (+)

7.

8.

가.

.

.

9.

10.

11.

12.

가.

.

(1)

(2)

13.

가.

. 가

.

.

.

.

.

14.

가.

(1)

(2)

(3)

.
(1)

.
(1)
(2)
(3)

.
(1)
(2)
(3)

.
15.
가.

.
. .
. .
. .
. .
. .

16. 가 (-)

3.

1.
가.
(1)
(2)
. .
(1)

(2)

(3)

(4)

2.

가.

.

.

.

3.

4.

가.

.

.

가

.

가

.

가

.

5.

6.

7.

8.

가.

.

.

.

.

.

.

.

1. (Assets Account)

가

가

.

가

,

.

가. (Foreign Currency on Hand)

,

,

,

,

가

.

가

.

가

,

가

,

.

가
「 」, 「 」, 「 」, 「 」
가
가

< >
□
() xxx () xxx
□
() xxx () (~~₩~~) xxx
□
() (~~₩~~) xxx () xxx

(Due from Banks in Foreign Currency)

2

(1) (Due from Banks on Demand)

(Our A/C)

(가)

< >

() xxx () xxx
() ()

()

< >

Renego **Renego**

() xxx () xxx
()

() xxx () xxx
() ()

()

(T/T)

(M/T)

< > (Correspondent Bank)

(Correspondent Bank)

가

Exchange),

BKE(Bilateral Key

Annual Report

* (Depositary Correspondent Bank)

가

* (Non Depositary Correspondent Bank)

, ,

< >

□ L/C

() xxx () xxx
()

□ 가
()
() xxx () xxx
()

< >

□
()

< >

() xxx () xxx
() ()

()

(Compensatory Balance)



O/N(Overnight Deposit) :

T/D(Time Deposit) :

Domestic T/D, EURO T/D

2DN(Two Days' Notice, 2) : DM SFR

2

< >

□

() xxx () xxx
() ()

□

() xxx () xxx
() ()

(3) (Others)

()

,

(Securities in Foreign Currency)

,

,

(B/A),

(Stock), CP()

가

가

가

< >

□

() xxx ()

xxx (

)

□

() xxx () xxx

()

□

가

() xxx () xxx

() 가 xxx

□

가

() xxx () xxx

()

가 xxx

(1) 가 (Trading Securities in Foreign Currency)

가

,

, (,

),

< 가 >

가 2 가

가 ,

,

가

() (,

) 가 .

□

가 가

□

가 가

□

가

가 .

□

가

□ □

3 가 ,

가

가

가

가

가

,

가 가 ,
 가 가 .
 가 가 ,
 가 가

< 가 >

가 , ,

		가	가	
			,	,

가 , 가

가

가

가

가

□ 가 ()
)•
()

□

가

□ 1
(
)

가

가

□ 가

□

< 가 가 >

가

가

가

가

가

가 가

가

가

가

< 가 가>

가

가

(

)

가

.

.

.

(

)

가

가

.

가

.

.

.

가

가 가

가 가 가
가 가

가 가 ()

가 가

가 ,

가가

가

가,

가,

가

가 가

가 ,

가

가

가

< 가 >

- :

- :

가

가

□ 가

가

□

□

가

가

(2) 가 (Investment Securities in Foreign Currency)

가

,

,

, 가 가

가 가

,

가 가

가

< 가 >

가

가

가

,

가

<

가

>

가

,

,

가

.

.

가

.

가

,

,

.

.

.

가

.

,

가

1

,

3

가

,

,

.

-

□

가

(

)

□ 1

3

가

.

-

□

.

□

,

.

.

.

□

(,

.

가

)

□

□

가

.

-

□ (가)
 가
 □ (가 , , • 가)
 (: 1)

< 가 가 >

가 가 가 가
 , ,
 .
 가 가
 가 ,
 가 가 가 .

가 가

	가	가
가	가	
	가	
		가 ,

--	--	--	--

가
가 가 가 ,
가 가 가
가 .
가 가 가

,
가 가 가
가 가 가
가

,
□
□
가
□
가
□ 1
□
□
가 가
가

, , 가

□ , 가, 가 가
가

□ 가

가 가
가 가 가

- 가 : ()

- 가 : 가 가
(, 가
가 가)

< >

□ 가 가 US100 가

US30 (1US = ₩1,200)

() 가 ₩ 84,000 ()

가 US70

(US70×1,200)

□ 가 US120 (1US = ₩

1,300)

() 가 US\$90() 가 ₩
84,000

(가 가)₩33,000
(US\$90×1,300-84,000)

가 ,

()

가

가 가 가

· ,

·

가

가 , ,

·

·

< 가 가 >

가

가

가

가

,

가

· ,

, 가
가 ()
, 가
() .

가 가
- 가 :

- 가 :

- 가 : 가 가
가 가

가 가 가
가 가
가 .

< >
□ 가 가

() xxx ()
가 xxx
(₩) xxx 가 (₩) xxx
(가 가)

□ 가 가

() xxx () 가 xxx
(가 가)(₩) xxx
가 (₩) xxx

□ 가 가

() 가 (₩) xxx ()
(₩) xxx
(가 가)

. 가 (Securities in Foreign Currency
Lent)

가

가

가

가

가

가 , ,

가

가

가

가

가

가 3

< >

□ 가
() 가 xxx () xxx

xxx 가 xxx

□ (가)
() 가 xxx () 가 가 * xxx

가 xxx
(가 가)
xxx 가 xxx

* 가 ,
가 .

□ 가

() xxx () 가 xxx

· **(Bills Bought)**

가

(Tunnel A/C) .

, ,

, (P-Note)

,

,

.

,

.

,

.

(1) (Export Bills Bought)

가

(Documentary Bills)

(Open Account)

()

()

가

가

(Credit Advice)

가

가

(가

)가

가

,

,

가

.

가

,

가

가

,

6

,

“

”

,

“

<

4>

”

(2000 12)

.

가

,

가

가

,

.

<

>

□

() xxx () xxx
()

□

, ()
()
() () xxx () xxx
()

□

() xxx () xxx
() ()

< >

-

**(2) (Local L/C Bills in
Foreign Currency Bought)**

, 가

.

< >

□

() xxx () xxx
()

□

() xxx () xxx
() ()

**(3) (P-Note : Promissory Note in
Foreign Currency Bought)**

(P-Note)

,

.

“ - ”
가 “ ”
“ - ” .

(4) (Other Bills Bought)

,

(Clean Bill), , ,

, , Money Order .

< >

□

() xxx () xxx

()

□

() xxx () xxx

() ()

• **(Bills Unsettled)**

가

,

가

가

.

(Reimbursement)

,

, Banker's Usance

(A/D Charge :

Acceptance Commission & Discount Charge)

A/D Charge,

Less Charge,

.

() ,

,

,

가 가

가 .

< >

□ 가

() xxx () xxx

□

() xxx () xxx

< >

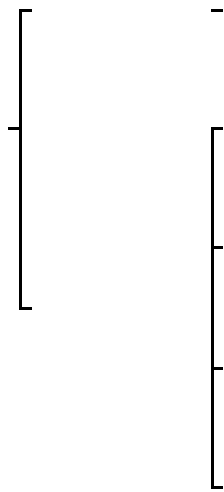
□

() xxx () xxx

< >

* A/D charge

. **(Loans in Foreign Currency)**



(1) (Medium and Long Term Loans in Foreign Currency)

「 」 「 」

， ，

， ，

< >

□

() xxx () xxx
()

□

() xxx () xxx
()

□

() xxx () xxx
()

< >

□

() xxx () xxx
()

**(2) (Loans in Won Denominated in
Foreign Currency)**

,

.

,

.

.

,

1968

,

.

,

가

가

.

,
 “ ”
 .
 < >
 1 (1,000)
 () US\$100,000 () ₩
 100,000,000
 (5%, 3 US\$1,250)
 (1,200)
 () ₩1,500,000 () ₩
 1,500,000

 (1,300)
 () ₩ 130,000,000 ()
 US\$100,000

(3) (Loans from Foreign Borrowings)

IBRD, ADB

,

,
 .
 ,
 .
 “ ”
 .
 < >
 □
 () xxx ()

xxx
()

□
 () xxx ()
 xxx
 ()

(4) (Other Loans in Foreign Currency)

가 “ ”
 , 가 “ ”
 “ ”
 .
 , ,

CP

**(Interbank Loans in Foreign
Currency)**

, 30

30

**(1) (Overdrafts Due from Banks in Foreign
Currency)**

(Their

A/C)

(Mail

Credit),

(Refinance)

,
(1) (1)

< >

□

() xxx () xxx
()

□

() xxx () xxx
()

□

가

() xxx () xxx
() ()

(2) (Call Loans in Foreign Currency)

(Call Loan)

(Call Money)

30

< >

□

() xxx () xxx

()

□

() xxx () xxx

()

**(3) (Medium and Long term Interbank
Loans in Foreign Currency)**

,

가

,

,

가

,

,

가

,

30

.

.

,

가

가

가

,

.

<

>

□

()

xxx

()

xxx

()

□

() xxx () xxx
()

· **(Private Placement Corporate Bonds
in Foreign Currency)**

·
, 가
(
가)
,
 가
(가)가

,

.

" 가 "

" () "

가 가 ,

,

.

.

< >

□

() xxx () xxx

()

• **(Domestic Import Usance Bill)**

가

()

,

.

Banker's Usance

,

가

Banker's

Usance 가

.

()

()

Banker's Usance

(

)

()

()가

< >

□

< >

□

()

xxx

()

xxx

< >

□

< >

() xxx () xxx

□

() xxx () xxx

< >

□

() xxx () xxx

< > -

□

() xxx () xxx

□

() xxx () xxx

< > -

□

() xxx () xxx

() xxx () xxx

< >

() xxx () xxx

. **(Lease Assets in Foreign Currency)**

. **(Credit Card Accounts in Foreign
Currency)**

가

. **(Debit Card Accounts in Foreign
Currency)**

()가

가

, 3

< >

□

() xxx () * xxx

* 가

□

() xxx () xxx

()

. **(Advances for Customer in
Foreign Currency)**

(

)

,

,

,

A/D Charge

(Commercial

Credit)

(Stand-by L/C)

()

(

)

가

가 .

,

,

가 .

,

,

가 ,

“

<

4>

”

(2000 12)

< >
□
() xxx () xxx

□
() xxx () xxx

□
() xxx () xxx

. **(Inter-Office Account in Foreign
Currency)**

,

,

,

(Special A/C)

(Ordinary A/C)

가

SWAP

(1) (Domestic Inter-Office Account in Foreign Currency)

가

가

()

가

(')

)

(2) (Overseas Inter-Office Account in Foreign Currency)



,

,

○ :

- , ,

-

- 가

○ :

-

가

-

,

,

SWAP

< >

□

() XXX () XXX

() ()

□

() XXX () XXX

() ()

□

() XXX () XXX

()

□

() XXX () XXX

()

· **(Overseas Fixed Assets)**

(, , ,)

· **(Other Assets in Foreign Currency)**

(1) **(Accounts Receivable in Foreign Currency)**

가 ,

(2) **(Accrued Revenues Receivable in Foreign Currency)**

,

“

< 4>

”

,

.

□

,

.

가

(

),

,

•

(

),

•

7

8

(가)

()

가

□

□

1

,

,

가

가

가 20%

가

(

)

,

•

.

□ □ ~ □

(3) 가 (Suspense Receivable in Foreign Currency)

가

,

,

가

가

,

가 가

가

.

가

가

,

(

,

)

가

,

.

가

,

,

가

가

(4) (Prepaid Expenses in Foreign Currency)

’
’
’

(5) (Receivable Spot Exchange in Foreigning Currency)

2

가

가

< >

□ ,

()

xxx

()

xxx

□

() xxx ()
xxx
xxx xxx

(6) (Others)

(Bonds Purchased under Resale Agreement in Foreign Currency)

가
(RP) 가
가
RP
가 RP
가

‘ ’
‘ ’

· **(Export Factoring Receivable**
in
Foreign Currency)

(Factoring)

’
(Export Factor)가

가 ’

· **(Loans for Debt-Equity Swap in**
Foreign Currency)

가

.

가

가

가

가

.

<

>

□

()

xxx

()

xxx

xxx

xxx

*

가

가

,

가

□

()

가

xxx

()

xxx

xxx

. (Off-shore Assets in Foreign
Currency)



가

, 가 ,

가 가 , 가

2-10

가

, ,

(

) 100 5

2. (66 2)

-

o

o

o

o

-

o

o 가

3.

- :

- : (,

0.5%)

**(1) (Off-Shore Due from Banks in Foreign
Currency)**

가

(2) (Off-Shore Loans in Foreign Currency)

(3) (Off-Shore Foreign Securities)

가 가
가 가
가 가
가 가

(가) 가 (Off-Shore Trading Securities)

가 가
가 가
가 가

() 가 (Off-Shore Investment Securities)

가

가

가

(4) (Off-Shore Inter-Office Account in
Foreign
Currency)

(5) (Off-Shore Bonds Purchased
under
Resale Agreements in Foreign Currency)

가

가

가

(6) (Off-Shore Derivatives Assets in Foreign Currency)

가

(7) (Off-Shore Other Assets in Foreign Currency)

가 (-) (Discount Present Value in Foreign Currency)

가

가

가 가

가

. **(-) (Allowance for Credit Losses on
Loans in Foreign Currency)**

가

가

가

2. (Liabilities Account)

가. **(Deposits in Foreign Currency)**

가

가

가

가

,

가

가

,

가

.

,

(

)

.

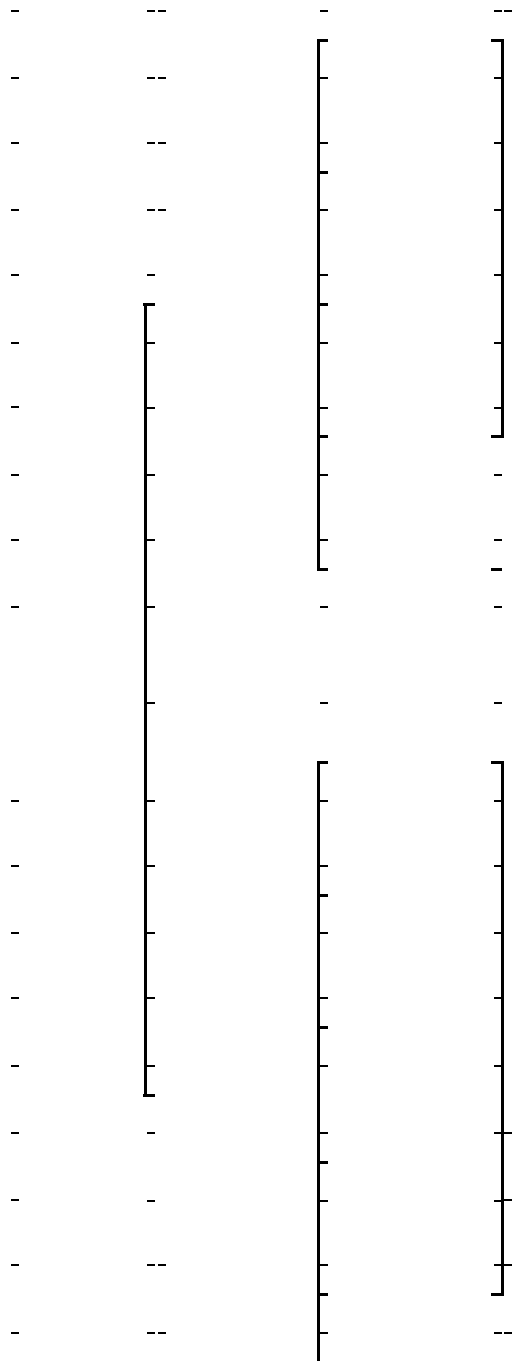
가

,

가

가

.



(),

()

- -- | --
- -- - --

(1) (Current Deposits in Foreign Currency)

,

,

,

.

.

,

,

.

()

가 가

'93 10 1

(Free Won Account)

가

,

가 가

.

< >

□

() xxx () xxx

(2) (Passbook Deposits in Foreign Currency)

, 가 ,

가

가 .

< >

□

() xxx () xxx

□

() xxx () xxx

□ 가

() xxx () () xxx

□ 가

() xxx () () xxx

(3) (Notice Deposits in Foreign Currency)

< >

□ 가

() xxx () () xxx

□ 가

() xxx () () xxx

□ 가

() xxx () () xxx

(4) (Time Deposits in Foreign Currency)

,
(Certificate
of Deposits), (FRCD, Floating Rate
Certificate of Deposits) .

< >

() xxx () () xxx

() xxx () () xxx

() xxx () () xxx

가

() xxx () () xxx

**(5) (Installment Deposits in Foreign
Currency)**

< >

□ 가 3

() xxx () () xxx

**(6) (Temporary Deposits in Foreign
Currency)**

< >

□

가

< >

□

(M/T:Mail Transfer)

() xxx () xxx

□

() xxx () xxx
()

□

() xxx () xxx
()

□

D/D(Demand Draft)

() xxx () xxx

□

() xxx () xxx
()

. **(Inward Remittance Payable)**

가

(D/D:Demand Draft)

(Payment Order)

(Advice of Check Issued/Advice of Drafts

Drawn)가

가

(Credit Request)

가

가

< >

□

가

() xxx () xxx

()

□

() xxx () xxx

• **(Call Money in Foreign Currency)**

(Call Money)

(Call Loan)

30 (30) ,

< >

□

() xxx () xxx
()

□

() xxx () xxx
()

• **(Borrowings in Foreign Currency)**

,

,

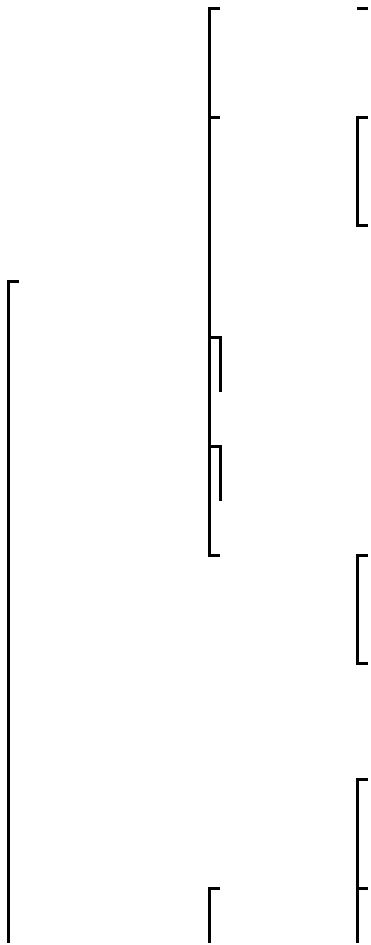
’ ’ ’

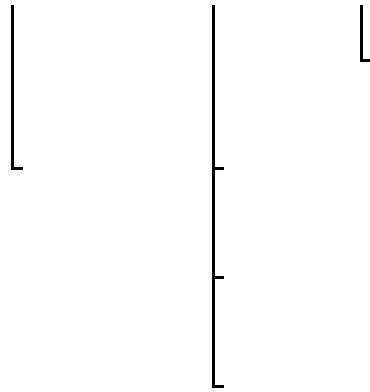
가 가

’ ’

’ ’

’ ’





(1) (Overdraft Due to Banks)

(Credit Line)

, , ,

(가) (Overdrafts)

(Actual Account : 元計

定)

(Shadow Account : 備忙計定)

가

< >

□

() xxx () () xxx

□

() xxx () () xxx

□

() () xxx () xxx
()

() **(Mail Credit)**

(Refinance)

(At Sight)

< >

□

() xxx () xxx
()

□

() xxx () xxx
()

☞

(Acceptance
Financing) (Advance Financing) 가

Credit Line

가

가

가 ,

가

가

Credit Line

가 ,

,

가

가

,

.

(2) (Borrowings from Banks)

30

30 1 (365)

,

(Syndicated Loan)

(Bilateral Loan)

.

1

(Bank Loan) , 1

(Bank Loan)

, 30

, 30

.

[-
-]

< >

□

() xxx () xxx

()

□

() xxx () xxx

()

**(3) (Borrowings in Won Denominated
in Foreign Currency)**

< >

1

(1,000)

() ₩ 100,000,000 ()

US\$100,000

(5%, 3 US\$1,250)

(1,200)

() ₩1,500,000 () ₩

1,500,000

(

1,300)

() US\$100,000 () ₩

130,000,000

(4) (Borrowings for Sub-loan)

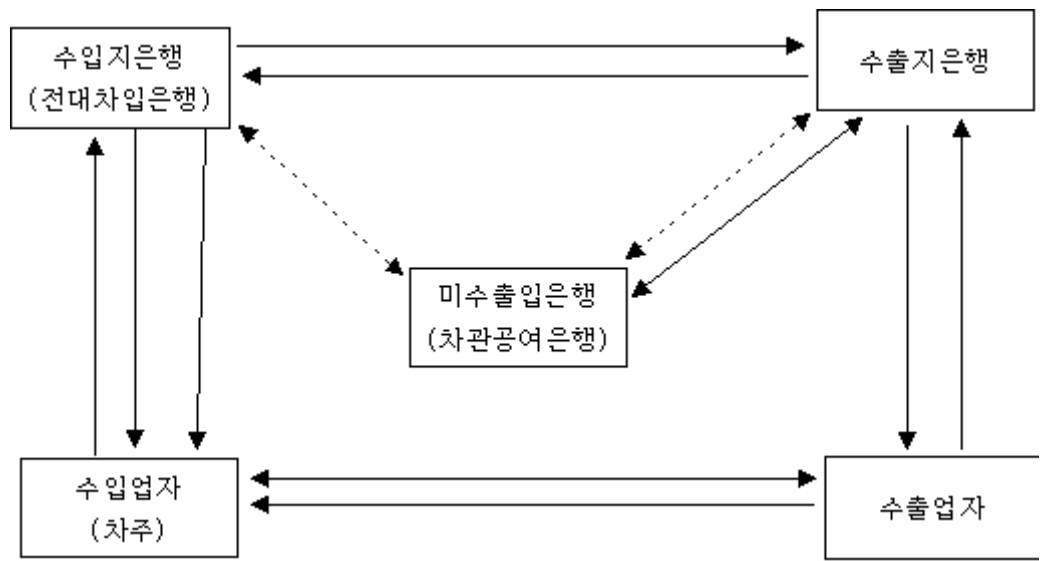
’ ’

’

’

<

>



□

□

□ □ □ □ □ □

□

< >

□ (IBRD)

() xxx () xxx

()

□ (IBRD) 가

’ ’ ’

, CP

< >

□ CP

() xxx () () xxx
()

□ CP 가

() () xxx () xxx
()

. (Finance Debentures Issued in Foreign Currency)

가 (Par),
(Discount), (Premium),

가

가

가

, 33 ,

5

19

3

5

< >

□

() xxx () xxx

()

xxx

□

() xxx () xxx

()

xxx

=		=
>		=
		+

<		=
		-

()

가

< >

()

xxx

()

xxx

()

가

< >

< >

() xxx () xxx

**(2) (Guarantee Money Received for
L/G)**

< >

() xxx () xxx

(3) (Others)

, Stand-By L/C

. (Debit Card in Foreign
Currency)

(Debit Card)

가

가

()가

ATM

(3)

< >

() * xxx () xxx

*

() xxx () xxx

. (Export Factoring
Payable in

Foreign Currency)

.()

. **(Bonds Sold under**
Repurchase
Agreements in Foreign Currency)

가
(RP)

가

< >

□

() xxx ()

xxx

()

□

() xxx ()

xxx

()

. (Inter-Office Account in Foreign
Currency)

(

)

[

[

**(Other Liabilities in Foreign
Currency)**

(1) (Accounts Payable in Foreign Currency)

(2) 가 (Suspense Payable in Foreign Currency)

가

가

가

가

가 _____

	가	
--	---	--

	□ □	□ □
		()
	가	
		가

(3) (Unearned Revenues in Foreign Currency)

(4) (Accrued Expenses Payable in Foreign Currency)

가

,

(5) (Payable Spot Exchange in Foreign Currency)

2

가

가

< >

□ ,

() xxx ()

xxx

□

() xxx () xxx

xxx

xxx

(6) (Allowance for Acceptances and Guarantees Losses in Foreign Currency)

가

가

가

가

가

(

)

(

)

<

>

□

(

)

()

xxx

()

xxx

□

(

가)

()

xxx

()

xxx

< >

()

xxx

()

xxx

xxx

xxx

(

)

(7) (Others)

**(Off-Shore Liabilities in Foreign
Currency)**

**(1) (Off-Shore Deposits in Foreign
Currency)**

(2) (Off-Shore Borrowings)

**(3) (Off-Shore Finance Debentures
Issued in Foreign Currency)**

**(4) (Off-Shore Inter-Office Account in
Foreign Currency)**

**(5) (Off-Shore Bonds Sold under
Repurchase Agreements in Foreign Currency)**

가

**(6) (Off-Shore Derivatives Liabilities in
Foreign Currency)**

가

(7) (Off-Shore Other Liabilities in
Foreign
Currency)

가 (-) (Discount Present Value
in
Foreign Currency)

가 가

가

3. (Footnotes)

()

,

.

.

{ 가 ()
가 ()
}, , ,

(Off-Balance Sheet

Transaction)

.

,

,

가

,

(BIS)

가

가

,

.

□

가
가

□

(Commitment) (Note
Issuance Facilities), (Revolving
Underwriting Facilities), Credit Line

□

(Outstanding Face or Contract
Amount) (Derivatives)

**가. (Determinable Guarantees and
Acceptances in Foreign Currency)**

(1) (Guarantees for L/C)

(가) (Acceptances)

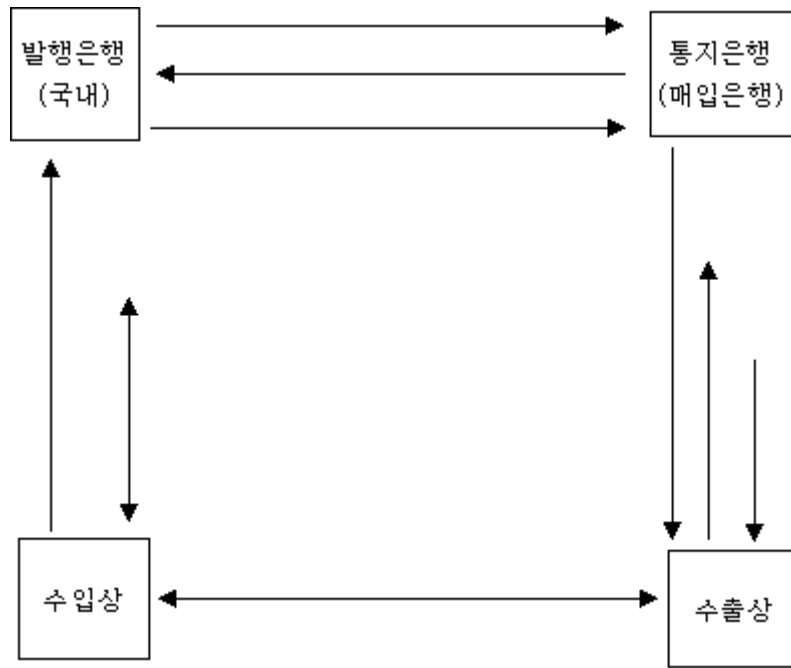
, L/C
가 가

Shipper's Usance Banker's Usance

, Shipper's Usance Usance Shipper 가

Drawee() ,
가

<Shipper's Usance >



Usance L/C

Usance L/C

L/C

Discount

Banker's Usance Usance ()

(Depositary Bank)

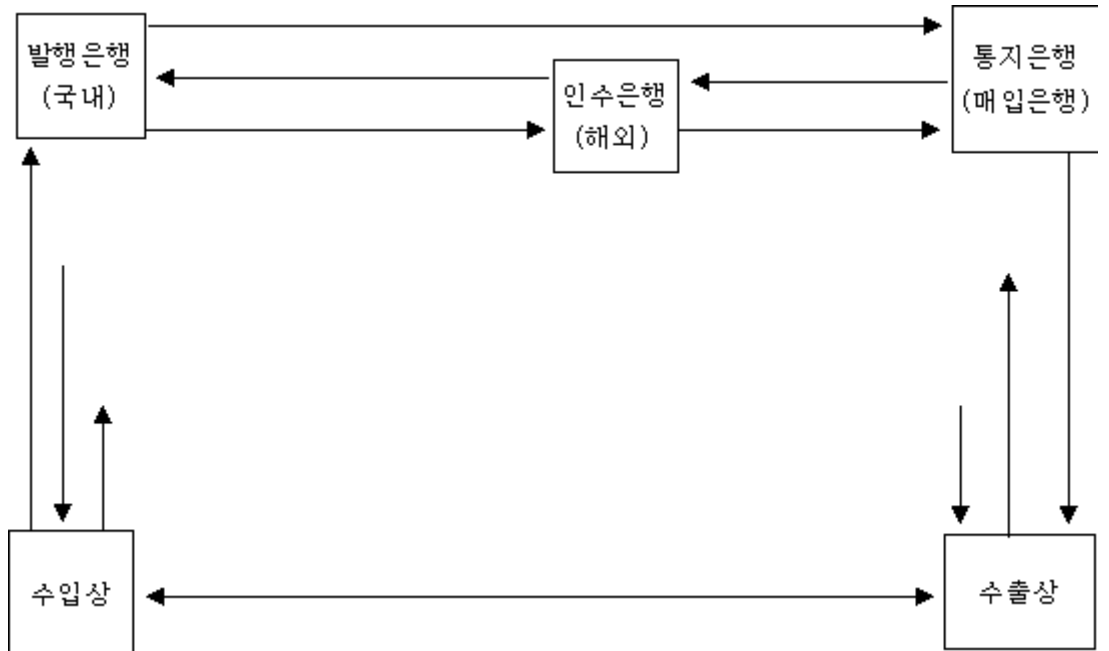
Drawee Bank()

Discount Charge

(Acceptance Advice)

가

<Banker's Usance >



□Usance L/C

□Discount Charge □

□ □

Usance L/C

L/C

Discount

Usance

()

(Acceptance for L/G)

가

가 가

L/G

L/G

,

(2)

(Other Guarantees)

(가) (Acceptances for Import Factoring)

가

() (Credit Derivatives for
Guarantees Sold in Foreign Currency)

CDS(Credit Default Swap), TRS(Total Return Swap), CLN(Credit
Linked Note)

() (Acceptances for Foreign Loans)

()

(Others)

, Stand-By

L/C

(Bid

Bond),

(Performance Bond),

**(Non-Determinable
Guarantees and Acceptances in Foreign
Currency)**

(1)

(Import L/C Outstanding)

(Re-Open 1)

(),
(),
(),

(Re-Open) 1

2 ()
1) ()
) ,

가

가

가

가

,

가 ,

BIS

30

가

,

2

,

가

(2)

(Local L/C Outstanding in

Foreign
Currency)

가

3

(가

)

(

)

(3)

(Guarantees for Foreign Loans)

(4) (Others)

, Stand-By L/C

2 (L/C

Confirmation)

, Stand-By L/C

(Bills Endorsed)

()

가

(Renego)

(Without Recourse)

Forfaiting

(Without

Recourse)

(Forfeiter)

가

(Commitments in Foreign Currency)

가

Option Buyer

Option

Seller

1

가 가

1

(1) (Commitments on Loans in Foreign Currency)

1

가 가

**(2) (Commitments on Off-shore Loans
in
Foreign Currency)**

**(3) (Commitments on Acceptance for
Foreign Securities)**

가 NIF(Note Issuance
Facility)

NIF

NIF

(5 ~ 7) 3 ~ 6

가

NIF

가 RUF(Revolving Underwriting Facility), SNIF(Short-term Note Issuance Facility), TRUF(Transferable Revolving Underwriting Facility)

<NIF >

□

- NIF

가

가

NIF

“ ”

- NIF

가

가

Option

Option Buyer

Option

Seller

□

() xxx () xxx
()

-

“ ”

“ ”

□

() xxx () xxx
()

-

가

“ ”

□

() ()
() xxx () xxx
() 가 xxx

가 xxx

-

(
) “ 가 ” ,
“ 가 () ” .

(4) (Commitments on Loans in Off-shore Foreign Currency)

(5) 가 (Commitments on Purchase of Securities in Foreign Currency)

,
가
가 가
,
가
가 .

**(6) (Other Commitments in Foreign
Currency)**

· **(Written-Offs Claims in Foreign
Currency Receivable Charge-Offs in
Foreign Currency)**

「

」

가

가

· **(Contracts on Credit
Derivatives Purchased in Foreign Currency)**

CDS(Credit Default SWAP), TRS(Total Return SWAP),
CLN(Credit Linked Note) ,

**(Loans Sold under
Repurchase Agreements in Foreign Currency)**

「

」

(가

(: 6)

가 가

)

()

가

(SPC)

(Put Back Option)

가 ,

가

4.

가.

.
< >

o

-

-

-

o

-

o

-

-

-

o

-

-

o

< >

o

-

-

-

o

-

o

-

-

-

o

-

-

o

<

>

o

-

-

-

-

-

-

-

-

-

.

(1)

가 .

가 . 1
가 가 가
2 1

< >

US\$10,000 6%
Libor+50bp A 가
2××1 US\$100 2××2
US\$150 .

(2××1)
() () US\$100 () 가 () K

RW xxx

(US\$100)

(2××2)
() 가 () KRW
xxx () () US\$100
(US\$150) () US\$50

(2)

가

가

가

가

< >

2001 8 1 1 6 106.9

¥

< >

○ US\$1,000,000 (US)

○ US\$980,734* (¥)

* 1,000,000×106.9(6)/109.0(8.1)

¥/US

	¥/US\$		¥/US\$
2001. 8. 1	109.0	6	106.9
2001.12.31	109.5	1	109.1
2002. 1.31	110.0		

< >

○ US\$1,000,000 (US)

○ US\$996,347* (¥)

* 1,000,000×109.1(1)/109.5(12.31)

US\$15,613(US\$996,347-US\$980,733)

가 가 가
 US\$20,291(US\$1,000,000×(109.1(12.31 1)-106.9(8.1

))/109.5())

가

가

US\$35,904(US\$15,613+US\$20,291)

가

가

가

가 가

(3)

_____ () _____

			가

--	--	--	--

(4)

가

가

가

가

< >

□ ,

() xxx () xxx

□

() xxx () xxx

□

() xxx () xxx

□ .
() xxx () xxx

(5)

(가)

가

가 가

□
(가)

() () xxx () 가 xx
x

() 가 xxx () () xx
x

()
가

() xxx () () xx
x

()
가

() () xxx () xx
x

()

□

(가)

() () xxx () 가 xx

x

() 가 xxx () () xx

x

()

가

() xxx () () xx

x

()

가

() () xxx () xx

x

()

□

()

() xxx () xxx

() xxx () xxx

(가)

() ()
xxx () 가 xxx

() 가 xxx () () x
xx

()
가

() xxx () () x
xx
()

가

() () xxx () x
xx
()

□

()

() xxx () xx
x

() xxx () xx
x

(가)

() xxx () 가 xxx

()

() 가 xxx () xxx
()
(. , ,)

() xxx () xxx
()

() xxx () xxx
()

()

(Credit Rating)

Credit Default Swap, Total Return Swap, Credit Linked Note

□

(가)

() () xxx () 가 x
xx

() 가 xxx () () x
xx

()

가

() xxx () () x
xx
()

가

() () xxx () x
xx
()

□

()

() xxx () xx
x

() xxx () xx
x

(가)

() xxx () 가 xxx
()

() 가 xxx () xxx
()

(,)

()
 () US\$100 () * KRW xx
 x
 (US\$100)
 「 」

*
 (가)
 () US\$10,000 () US\$10,0
 00
 「 」

[A]
 ()
 () * KRW xxx () US\$100
 (US\$100)
 「 」

*
 (가)
 () US\$10,000 () US\$10,0
 00
 「 」

Total Return Swap

A US\$10,000 가
B

() KRW

xxx () US\$100*

(US\$100)

*US\$10,000×[(5.5%+0.5%)-5%]=US\$100

*

(가)

() US\$10,000 () US\$10,00

0

「 」

□ Credit Linked Note

A D US\$10,000 가

B Credit Linked Note US\$10,000

.

- 가 (reference asset)

B A D 가

Credit Linked Note

[B]

(CLN)

() US\$10,000 () US\$10,0

00

「 」

(D 가)

() (D) US\$10,000 () (CLN) US\$1
0,000

「 」

[A]

(CLN)

() US\$10,000 () US\$
10,000

「 」

(D 가)

() US\$10,000 () 가 (D) U
\$10,000

「 」

()

-

-

가

가