

e-KIET 산업경제정보

/

[]

2004 10 / 가

가

- 2004 10 / 26.4% , 2005

2006 12.0%, 14.4% 4

가

/ 가

가

- / 가

가

- ,

가

KIET , / 5%

1.1~3.0%

/ 가

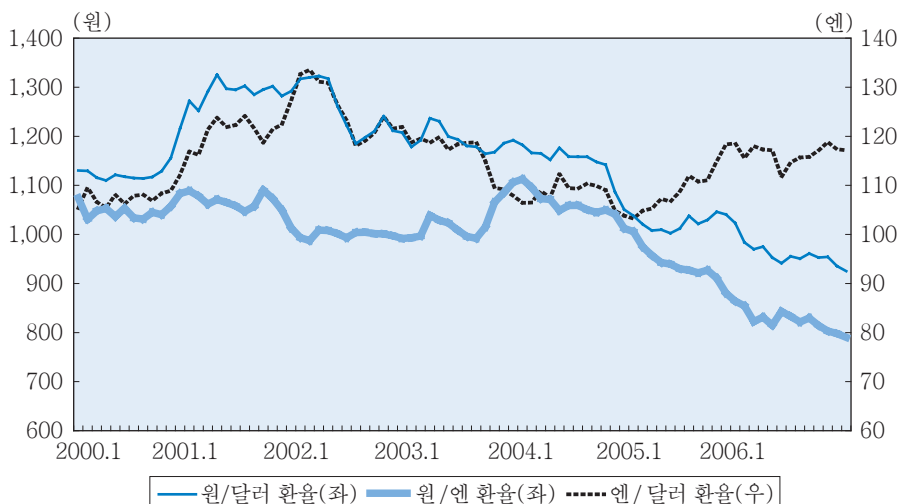
가

- /

□ 최근 원화와 엔화의 탈동조화로 원/엔 환율 하락 심화

- 원/엔(100엔당) 환율은 2007년 1월 30일 현재 772.6원으로 작년 초 대비 10.2% 하락하였으며, 원/엔 환율이 본격적으로 하락하기 시작한 2004년 10월 평균 대비 26.4% 하락
- 2004년 10월 이후 원/엔 환율의 급격한 하락은, 원/달러 환율은 하락기조가 지속된 반면 엔/달러 환율은 상승 기조를 보이는 원화와 엔화의 탈동조화 현상에 기인
 - 2007년 1월 30일 현재, 원/달러 환율은 924.5원으로 전년 초 대비 6.5%, 2004년 10월 평균 대비 17.5% 하락
 - 반면, 엔/달러 환율은 121.7엔으로 전년 초 대비 3.3%, 2004년 10월 평균 대비 11.7% 상승
- 특히 2006년 5월 이후, 원/엔 환율은 원화에 대한 절상 기대심리와 엔화의 재정거래(arbitrage) 확대로 탈동조화가 더욱 심화

<그림 1> 원/달러와 원/엔, 엔/달러 환율 추이



자료 : 한국은행.

- 가

- , (ECB) 가

가가

단 /

/

- 1980 / , 가

/ , 가

- 1990 / 가

가

< 1> / 가

	/	/	/100	가 (%)	가 (%)
80 (1988.1 1990.1)	771.2 710.3 (- 7.9%)	128.0 155.2 (21.2%)	602.5 457.9 (- 24.0%)	10.6	18.5
90 (1995.2 1997.1)	763.3 865.3 (13.4%)	84.4 121.1 (43.5%)	904.9 714.9 (- 21.0%)	9.9	14.9
(2004.1 2006.4)	1,171.9 938.4 (- 19.9%)	107.4 117.7 (9.7%)	1,092.5 797.1 (- 27.0%)	14.3	16.8

- : 1) () /
- 2)
- 3) 가 가

- / , ,
 가
 , , /
 / 가
 가
 - /
 ,
 - 가
 가
 .
 - 가 1990 가 9.9%
 , 가 가 14.3% (
).
 聲 / 가
 , /
 가
 가
 가
 - 2004 31.0% , 2005 2006 12.0%,
 14.4% 4 가
 가 가

/

/

- /

,

가

가

- /

가

,

가

-

,

가

가 ,

,가

,

,

가 가

2002

/ , / , /

가

, /

- 0.074

.

- , /

/

가

- 0.713,

0.638

.

/

가

가

- 2005

/

10.5%

가 1.3%

, 2006 (1 11) 6.7%
 가 0.4%가
 - 가
 가 가
 - 가 IT

,
 가
 - 2006 1 9 / (7.6%)
 가 2.2%가
 가 가() ,
 가 가

- ,
 , TV 가 가
 , 가

廣 .

가

- HS 6 2000 0.398
 2006 0.496 , 49.6% .

가 ,

가

D

< 2>

10

: , %

			(2006)		(2006)		가		가	
							2005	2006	2005	2006
1	854221		199.1	216.5	6.7	3.5	6.4	20.4	1.7	13.8
2	852520		161.8	14.0	5.5	0.2	0.4	- 10.1	- 30.1	- 21.1
3	271019		155.4	44.3	5.2	0.7	64.9	34.2	145.0	45.7
4	870323		130.2	404.4	4.4	6.6	8.2	6.2	13.2	25.5
5	852990	TV	124.7	123.5	4.2	2.0	23.2	29.8	7.2	22.3
6	901380		112.1	25.0	3.8	0.4	274.2	177.5	- 0.8	- 2.0
7	890190		96.4	84.8	3.2	1.4	22.3	62.3	37.9	20.7
8	890120		79.1	48.5	2.7	0.8	21.6	9.1	- 22.8	33.2
9	847330		76.3	152.9	2.6	2.5	- 26.7	2.6	3.8	7.8
10	870899		72.4	84.0	2.4	1.4	49.9	28.9	11.3	6.6
10			1,207.5	1,197.9	40.7	19.5	15.5	22.9	8.5	18.1
			2,966.9	5,952.7	100.0	100.0	12.0	14.6	5.1	8.7

: , KOTIS DB.
 : 2006 , 1 11 ,

- TV ,
 가
 가
 - ,
 , LNG
 - 5.2% 3.8% LCD ,
 / 2005 10
 가 ,
 - 10 , 가 2005
 15.5% 2006 (1 11) 22.9% ,
 2005 8.5% 2006 18.1% 가

聲

/ ,
 /
 - 2002 , 가
 , 가
 - / 2005 10% 가
 , LCD 2005 4.4%,
 2006 3.4%

< 3 >

/

	/100	/100 (%)	()	가 (%)	(%)
2001	1,062.4	1.3	165.1	- 19.3	11.0
2002	999.6	- 5.9	151.4	- 8.3	9.3
2003	1,029.8	3.0	172.8	14.1	8.9
2004	1,058.8	2.8	217.0(216.3)	25.6	8.5
2005	930.7	- 12.1	240.3(225.9)	10.7(4.4)	8.4
2006	821.5	- 11.7	265.8(233.5)	10.6(3.4)	8.1

: ()

LCD

/

가

- 1990 19.4%
2006 8.1%

5%

1.1 3.0%

KIET

, / 5%

1.1~3.0%

- / , / , ,

/ / , , /

- 가 ,

/ /

/

가

< 4>

/

: %

					가
	/	/			
/		5%	-3.0	-3.0	0.0
	2.5%	2.5%	-2.0	-3.2	1.2
	5%		-1.1	-3.4	2.4

가

/

5%

1.1 2.0%

-

가

聲

, /

.

가

- 2005

,

가

,

가

- 2004

.

가

가

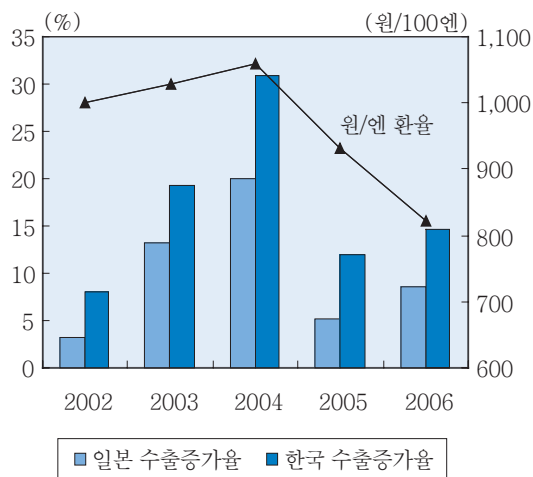
가

-

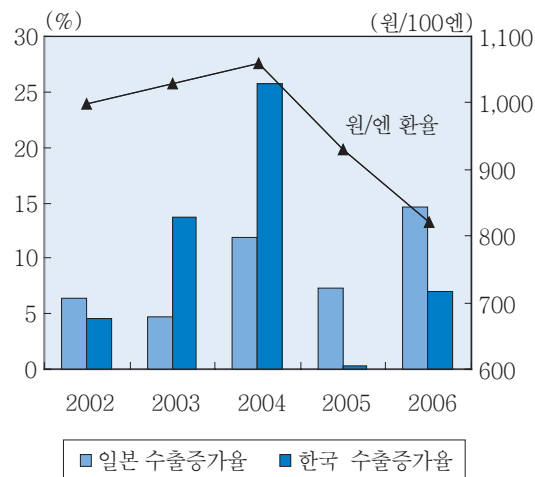
가 2005

,

〈그림 2〉 달러 기준 한·일 수출증가율



〈그림 3〉 자국통화 기준 한·일 수출증가율



- 실제 최근 한·일 양국의 기업실적을 비교하여 보아도 일본은 2005년 이후 엔화 약세 등으로 수익성이 계속 개선되고 있는 반면, 한국은 원화 강세로 수익성이 악화
 - 일본경제신문은 최근 상장기업의 2006 회계연도 경상이익이 6.5% 증가, 4년 연속 사상최고치를 경신할 전망이라고 보도
 - 반면, 한국은 2005년 제조업 수출기업의 경상이익이 전년대비 26.8%나 감소한 데 이어, 2006년 1~9월 중 제조업의 매출액 경상이익률도 전년 동기의 8.8%에서 7.0%로 하락

□ 수출채산성 악화를 극복하기 위한 적극적인 대응 긴급요

- 원/엔 환율의 급락에도 불구하고 수출이 여전히 견조한 증가세를 유지하고 있는 것은 세계경기의 호조라는 수요 요인에 크게 기인
- 원/엔 환율의 급락에 따른 우리 기업들의 수출채산성 악화가 지속됨에 따라 기업들의 생산이나 투자욕 저하로 인한 수출잠재력의 약화가 현재화될 우려

- ,

,

,

가

,

가

/

(

)

-

가

가가

-

(ktshts@kiet.re.kr) • (shlee7625@kiet.re.kr)
(02-3299-3140) (02-3299-3086)

www.kiet.re.kr